

Posi Lock 12 Ton Puller Instruction

PHS-108
PHS-108L
PHS-108XL

Алматы (7273)495-231
Архангельск (8182)63-90-72
Астрахань (8512)99-46-04
Барнаул (3852)73-04-60
Белгород (4722)40-23-64
Брянск (4832)59-03-52
Владивосток (423)249-28-31
Волгоград (844)278-03-48
Вологда (8172)26-41-59
Воронеж (473)204-51-73
Екатеринбург (343)384-55-89
Иваново (4932)77-34-06

Ижевск (3412)26-03-58
Иркутск (395)279-98-46
Казань (843)206-01-48
Калининград (4012)72-03-81
Калуга (4842)92-23-67
Кемерово (3842)65-04-62
Киров (8332)68-02-04
Краснодар (861)203-40-90
Красноярск (391)204-63-61
Курск (4712)77-13-04
Липецк (4742)52-20-81

Магнитогорск (3519)55-03-13
Москва (495)268-04-70
Мурманск (8152)59-64-93
Набережные Челны (8552)20-53-41
Нижний Новгород (831)429-08-12
Новокузнецк (3843)20-46-81
Новосибирск (383)227-86-73
Омск (3812)21-46-40
Орел (4862)44-53-42
Оренбург (3532)37-68-04
Пенза (8412)22-31-16

Пермь (342)205-81-47
Ростов-на-Дону (863)308-18-15
Рязань (4912)46-61-64
Самара (846)206-03-16
Санкт-Петербург (812)309-46-40
Саратов (845)249-38-78
Севастополь (8692)22-31-93
Симферополь (3652)67-13-56
Смоленск (4812)29-41-54
Сочи (862)225-72-31
Ставрополь (8652)20-65-13

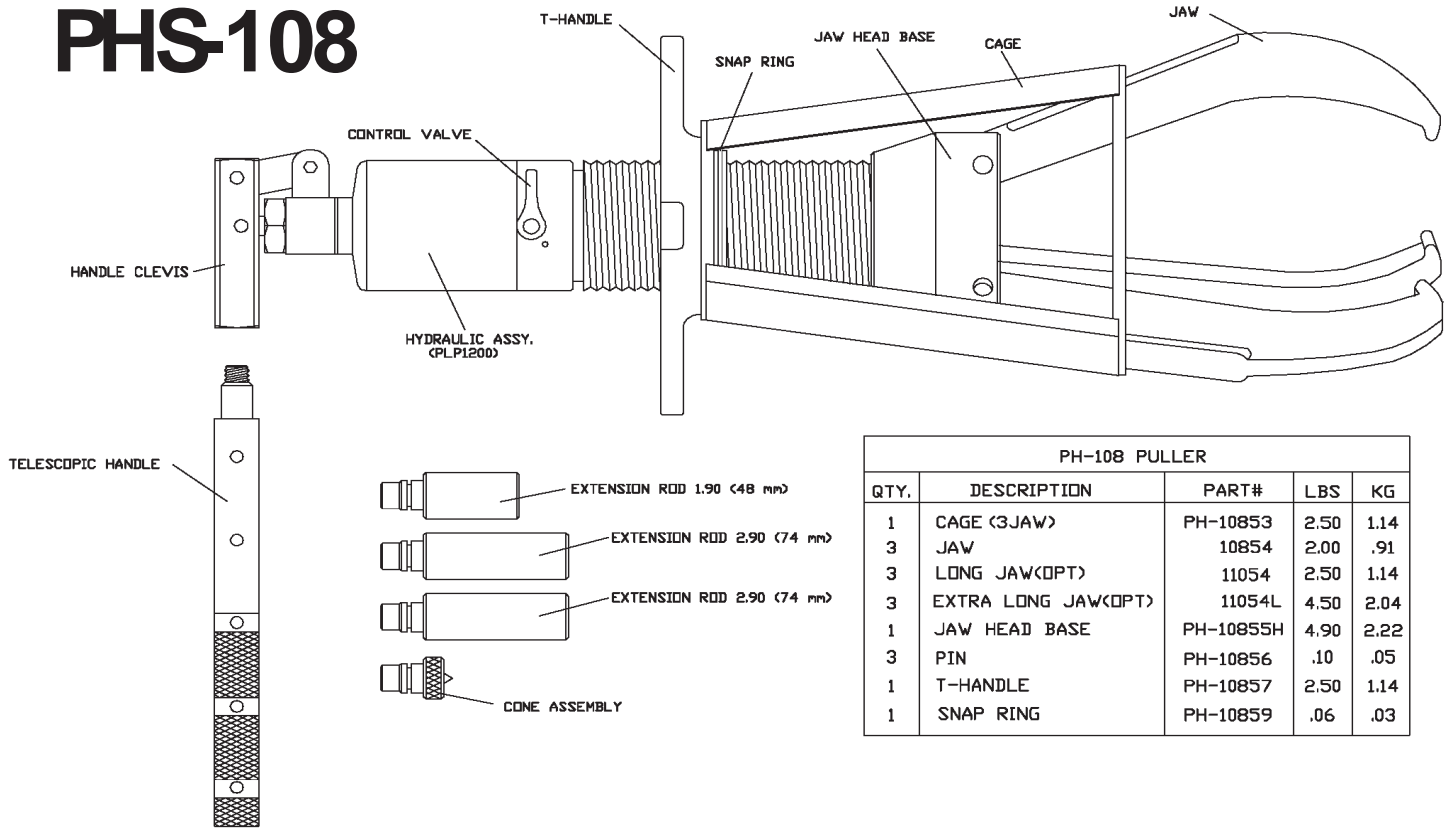
Сургут (3462)77-98-35
Тверь (4822)63-31-35
Томск (3822)98-41-53
Тула (4872)74-02-29
Тюмень (3452)66-21-18
Ульяновск (8422)24-23-59
Уфа (347)229-48-12
Хабаровск (4212)92-98-04
Челябинск (351)202-03-61
Череповец (8202)49-02-64
Ярославль (4852)69-52-93

Киргизия (996)312-96-26-47

Россия (495)268-04-70

Казахстан (7172)727-132

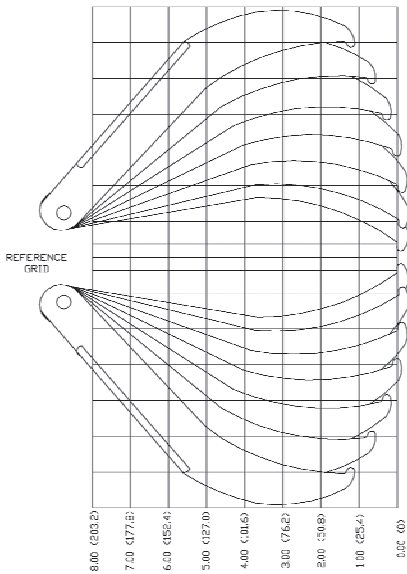
PHS-108



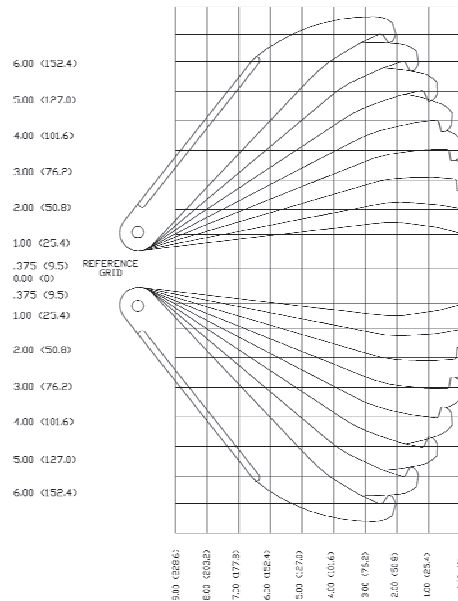
PH-108 PULLER				
QTY.	DESCRIPTION	PART#	LBS	KG
1	CAGE (3JAW)	PH-10853	2.50	1.14
3	JAW	10854	2.00	.91
3	LONG JAW(OPT)	11054	2.50	1.14
3	EXTRA LONG JAW(OPT)	11054L	4.50	2.04
1	JAW HEAD BASE	PH-10855H	4.90	2.22
3	PIN	PH-10856	.10	.05
1	T-HANDLE	PH-10857	2.50	1.14
1	SNAP RING	PH-10859	.06	.03

To operate, grasp the puller with one hand and turn the T-handle counterclockwise with the other. Continue turning until the jaw opening is set to fit over the component being pulled. Select the appropriate length extension rods and cone assembly between the puller cylinder shaft and shaft which the component is to be removed. Turn the T-handle in a clockwise direction to lock the jaws firmly onto the component. Make sure the extension rods are aligned with the center of the shaft before securing the T-handle. Turn control valve clockwise and pump telescopic handle until component is removed from shaft or you reach the end of ram stroke. Reverse T-handle procedure to remove puller.

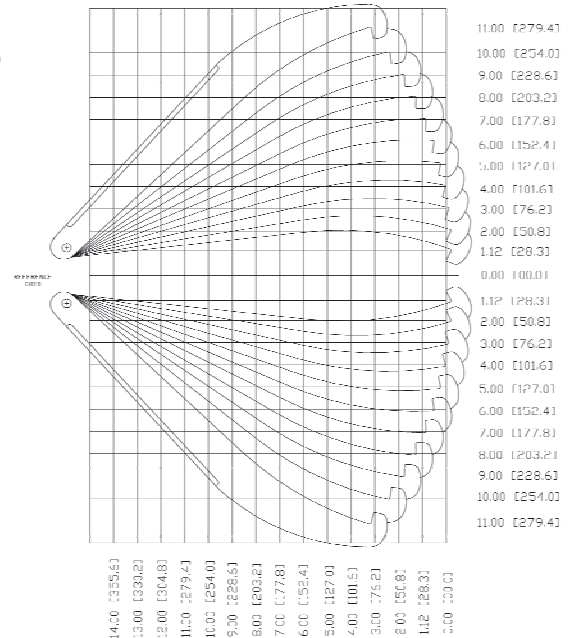
Standard Jaws(Included)



Long Jaws(Optional)



Extra Long Jaws(Optional)

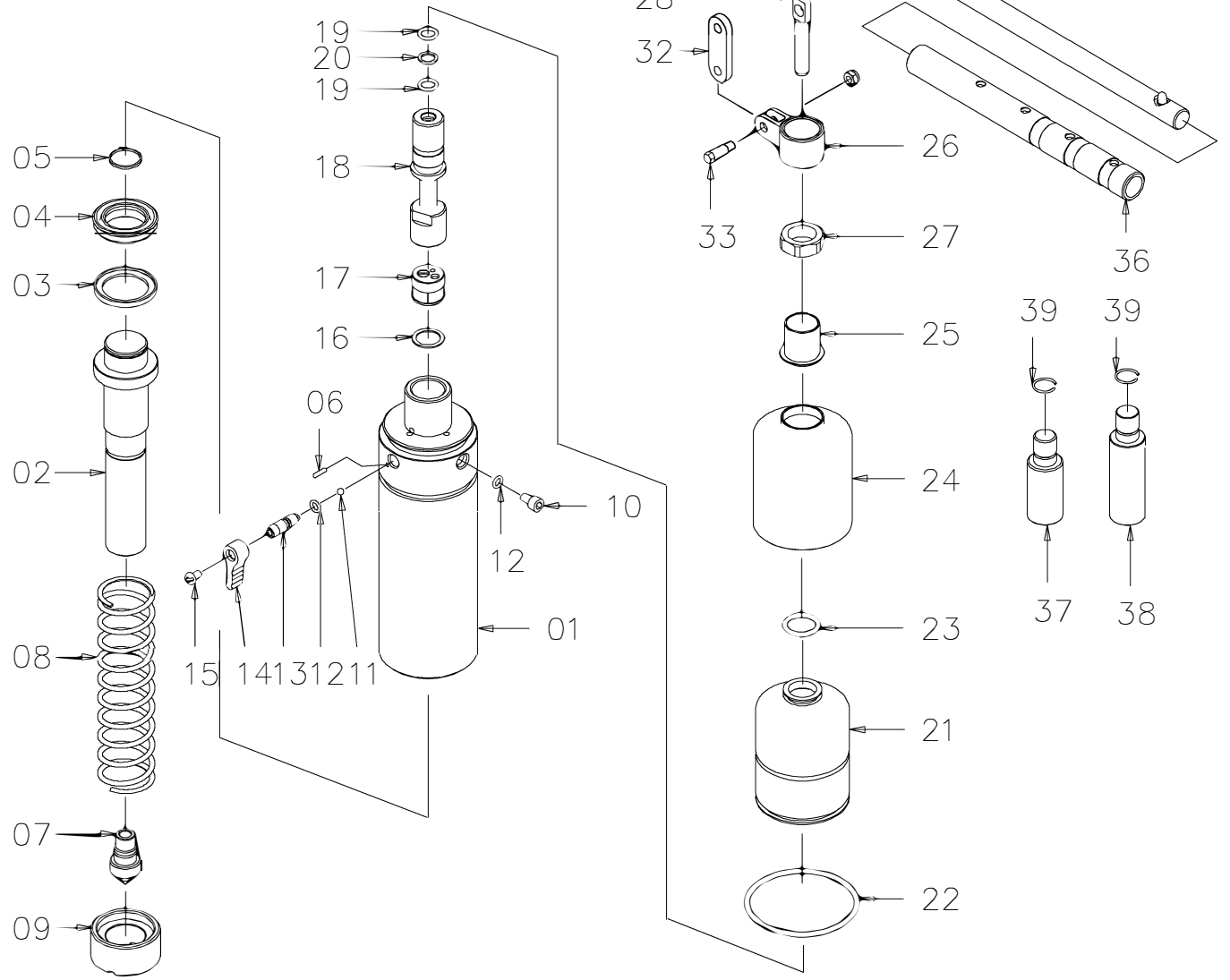


REF	QTY	PARTS #	DESCRIPTION
01	1	E1575	Puller Body
02	1	B0737	Puller Pistin Rod
03	1	G0013	Back-Up Ring
04	1	G0012	U-cap Seal
05	1	I0015	Retaining Ring
06	1	K0015	Pin
07	1	B0683	Removable Cone Assy
08	1	J0175	Compression Spring
09	1	E0839	Rod Wiper
10	1	H0036	Oil Fill Screw
11	1	K0004	Steel Ball
12	2	G0168	O-Ring
13	1	H0213	Relief Valve Screw
14	1	L0086	Relief Valve Knob
15	1	H0067	Fixing Screw
16	1	J0031	Copper Washer
17	1	B0583	Safety Valve
18	1	E0860	Pump Piston Housing
19	2	GA189	O-Ring
20	1	G0319	Back-Up Ring
21	1	G0293	Reservoir Bladder
22	1	G0305	O-Ring
23	1	G0297	O-Ring
24	1	D0631	Bladder Housing
25	1	E1413	Piston Housing Cap
26	1	B0640	Swivel Clevis
27	1	E0866	Retaining Nut
28	1	E0864	Pump Piston Rod
29	1	C0715	Handle Clevis
30	2	I0056	Clevis Pin
31	4	I0051	Retaining Ring
32	1	C0714	Link Connector
33	1	E0760	Clevis Pin
34	1	H0198	Anti-Loosen Nut
35	1	B0698	Solid Handle Lever
36	1	D0628	Handle Rod
37	1	E1414	Extension Bar
38	1	E1165	Extension Bar
39	2	I0094	Spring Ring

HYDRAULIC ASSEMBLY

MODEL: PLP1200

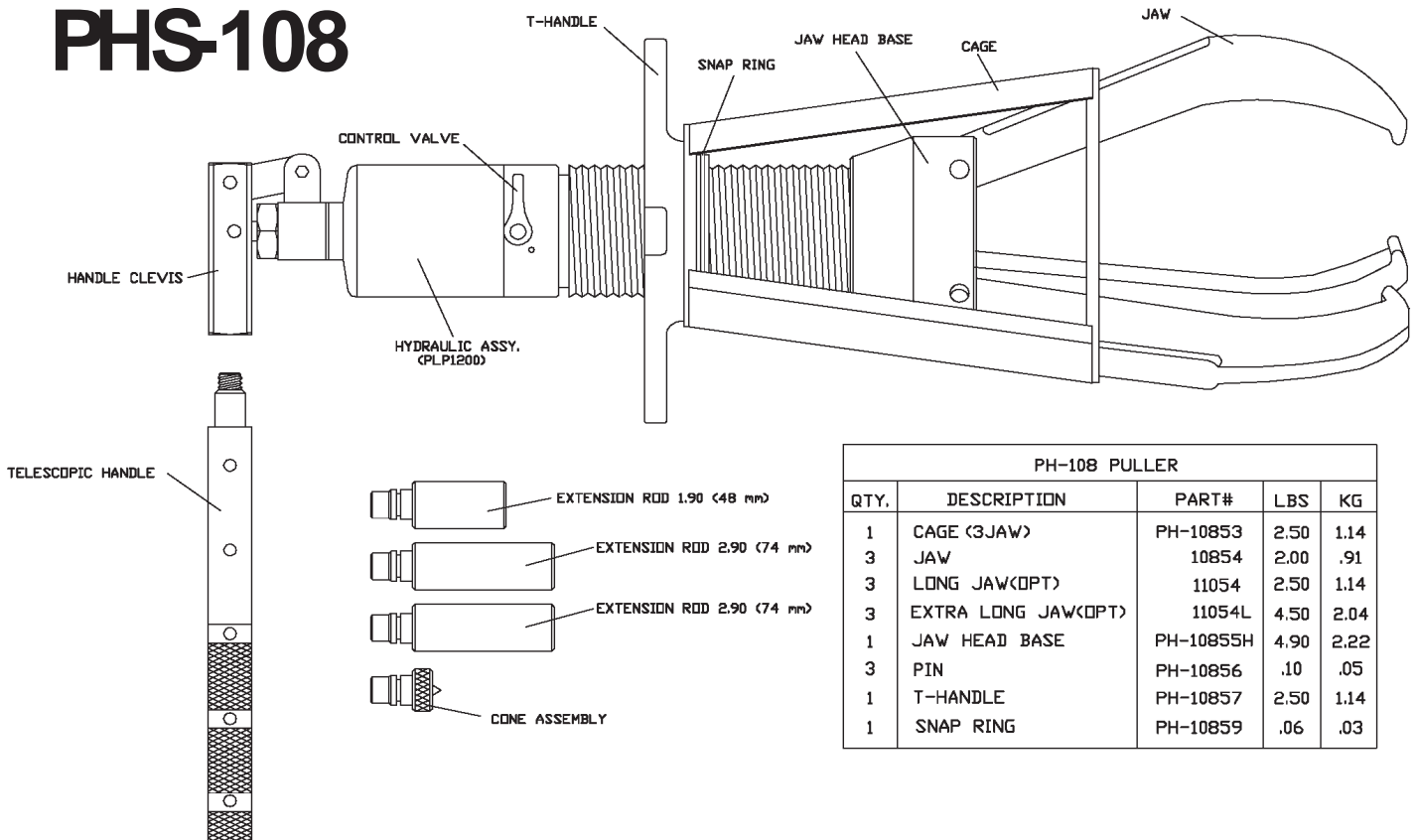
Capacity: 12 Ton



Posi Lock®

Instrucciones del Extractor de 12 Toneladas

PHS-108



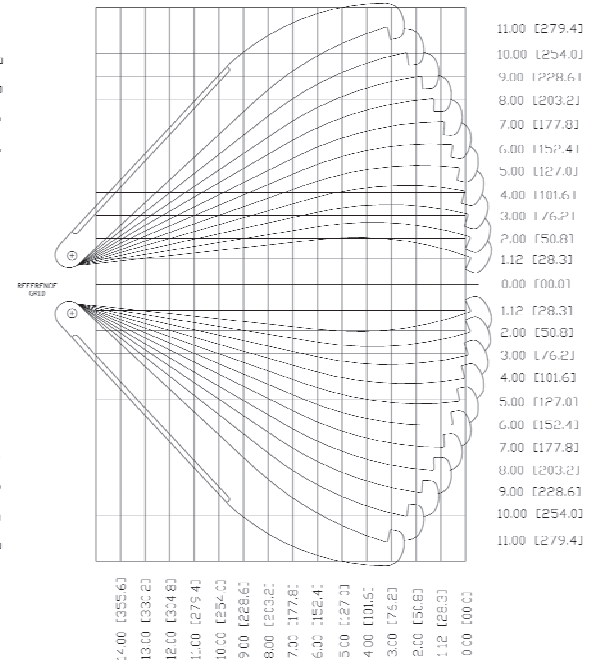
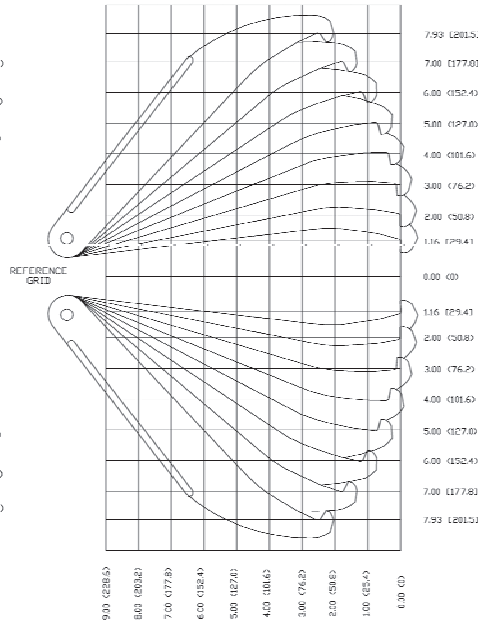
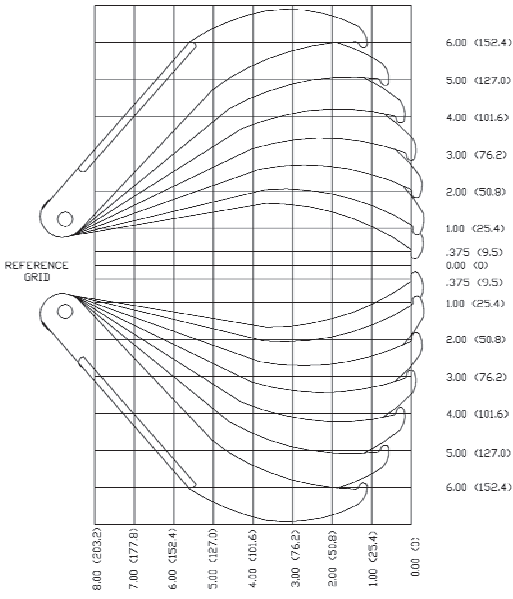
PH-108 PULLER				
QTY.	DESCRIPTION	PART#	LBS	KG
1	CAGE (3JAW)	PH-10853	2.50	1.14
3	JAW	10854	2.00	.91
3	LONG JAW(OPT)	11054	2.50	1.14
3	EXTRA LONG JAW(OPT)	11054L	4.50	2.04
1	JAW HEAD BASE	PH-10855H	4.90	2.22
3	PIN	PH-10856	.10	.05
1	T-HANDLE	PH-10857	2.50	1.14
1	SNAP RING	PH-10859	.06	.03

Para operar el extractor, sosténgalo con una mano y gire el mango en T en el sentido opuesto a las manecillas del reloj junto con el otro. Continúe girando hasta que la abertura de la mordaza pueda montarse sobre el componente a extraer. Seleccione las barras de extensión según la longitud necesaria y el ensamblaje de cono entre la flecha del cilindro del extractor y la flecha del componente a retirar. Gire el mango en T en el sentido de las manecillas del reloj para fijar las mordazas firmemente sobre el componente. Cerciórese de que las barras de extensión estén alineadas al centro de la flecha antes de fijar el mango en T. Gire la válvula de control en el sentido de las manecillas del reloj y accione el mango telescópico hasta que el componente sea retirado de la flecha o hasta llegar al final de la carrera del pistón. Realice a la inversa el procedimiento del mango en T para retirar el extractor.

Mordazas Estándar (incluidas)

Mordazas Largas (opcionales)

Mordazas Extra Largas (opcionales)



English Term	Spanish Translation
PH-108 Puller	Extractor PH-108
Qty.	Cant.
Description	Descripción
Part #	# de Parte
Cage (3 Jaw)	Armazón (3 Mordazas)
Jaw	Mordaza
Long Jaw (Opt)	Mordaza Larga (Opc)
Extra Long Jaw (Opt)	Mordaza Extra Larga (Opc)
Jaw Head Base	Base del Cabezal de la Mordaza
Pin	Perno
T-Handle	Mango en T
Snap Ring	Anillo de Retención
Hydraulic Assembly	Ensamblaje Hidráulico
Telescopic Handle	Mango Telescópico
Control Valve	Válvula de Control
Handle Clevis	Horquilla del Mango
Cone Assembly	Ensamblaje de Cono
Extension Rod	Barra de Extensión

Алматы (7273)495-231
Архангельск (8182)63-90-72
Астрахань (8512)99-46-04
Барнаул (3852)73-04-60
Белгород (4722)40-23-64
Брянск (4832)59-03-52
Владивосток (423)249-28-31
Волгоград (844)278-03-48
Вологда (8172)26-41-59
Воронеж (473)204-51-73
Екатеринбург (343)384-55-89
Иваново (4932)77-34-06

Ижевск (3412)26-03-58
Иркутск (395)279-98-46
Казань (843)206-01-48
Калининград (4012)72-03-81
Калуга (4842)92-23-67
Кемерово (3842)65-04-62
Киров (8332)68-02-04
Краснодар (861)203-40-90
Красноярск (391)204-63-61
Курск (4712)77-13-04
Липецк (4742)52-20-81

Магнитогорск (3519)55-03-13
Москва (495)268-04-70
Мурманск (8152)59-64-93
Набережные Челны (8552)20-53-41
Нижний Новгород (831)429-08-12
Новокузнецк (3843)20-46-81
Новосибирск (383)227-86-73
Омск (3812)21-46-40
Орел (4862)44-53-42
Оренбург (3532)37-68-04
Пенза (8412)22-31-16

Пермь (342)205-81-47
Ростов-на-Дону (863)308-18-15
Рязань (4912)46-61-64
Самара (846)206-03-16
Санкт-Петербург (812)309-46-40
Саратов (845)249-38-78
Севастополь (8692)22-31-93
Симферополь (3652)67-13-56
Смоленск (4812)29-41-54
Сочи (862)225-72-31
Ставрополь (8652)20-65-13

Сургут (3462)77-98-35
Тверь (4822)63-31-35
Томск (3822)98-41-53
Тула (4872)74-02-29
Тюмень (3452)66-21-18
Ульяновск (8422)24-23-59
Уфа (347)229-48-12
Хабаровск (4212)92-98-04
Челябинск (351)202-03-61
Череповец (8202)49-02-64
Ярославль (4852)69-52-93

Киргизия (996)312-96-26-47

Россия (495)268-04-70

Казахстан (7172)727-132

<https://posilock.nt-rt.ru/> | pfk@nt-rt.ru